

# Montage av körbart brunnslock

## Montage av körbart brunnslock



Vid montage av körbar brunnsförhöjning är det viktigt att den O-ringsformade gummitätningen (2) ligger enligt bilden ovan. O-ringen säkerställer att den körbara förhöjningen ligger centrerad över mätarbrunnen och att tyngden från fordon inte överförs. Distansklackarna (8) måste vara synliga!



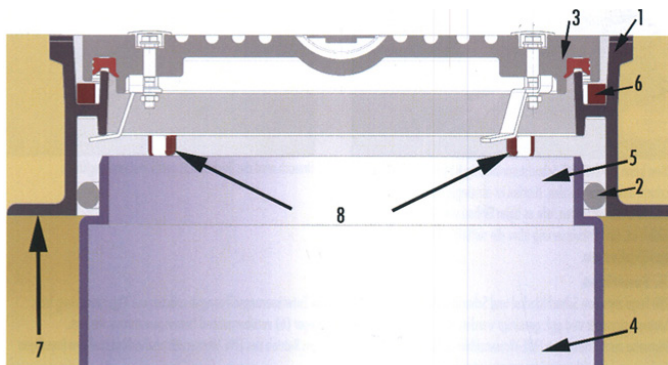
Den körbara distansen lyfts nu på plats. Här är det viktigt att markarbetena är fackmässigt utförda då all trafikbelastning skall gå ut i marken utan att överföras till PE-brunnen.



Brunnen som levereras med segjärnsbeteckning läggs nu på plats och låses med båda låsskruvarna.



Slutligen packas och återställs det runt brunnen.



1. Brunnslock ytterdel
2. Gummitätning rund
3. Segjärnsbeteckning
4. Vattenmätarbrunn
5. Överdel brunn
6. Gummitätning 4-kantig
7. Anläggningsyta mot mark för brunnslock ytterdel
8. Distansklackar

**KZ**  
HANDELS

**KZ Handels AB**

Box 10337  
434 24 KUNGSBACKA  
Tel: 0300-541610  
Fax: 0300-543805  
E-post [info@kzhandels.se](mailto:info@kzhandels.se)  
Hemsida [www.kzhandels.se](http://www.kzhandels.se)