

Backventiler

Backventiler för pumpstationer och mätarståndsror

Nya hårda regler för backventiler ställer högre krav på VA-avdelningarna ute i kommunerna. Är ni garderade mot återsug/övertryck när till exempel privata spolbilar eller asfaltfirmor kopplar in sig på era brandposter?

Vi visar här några enkla och billiga lösningar som skyddar ert dricksvattennät!

Flänsad membranbackventil

En tillförlitlig och beprövad konstruktion för montage i varierande applikationer.

Finns i dimensioner upp till DN 200

Art.nummer	Benämning
6445015	Flänsad inbyggnads backventil DN 50
6445016	Flänsad inbyggnads backventil DN 65
6445017	Flänsad inbyggnads backventil DN 80
6445018	Flänsad inbyggnads backventil DN 100
6445019	Flänsad inbyggnads backventil DN 125
6445020	Flänsad inbyggnads backventil DN 150



KZ backventil för rörmontage

Lämpliga användningsområden:

- mätarståndsror.
- pumpstationer.
- vattenmätarkonsoller.

Specifikationer:

Membrankorg i rostfritt stål och hus i mässing.

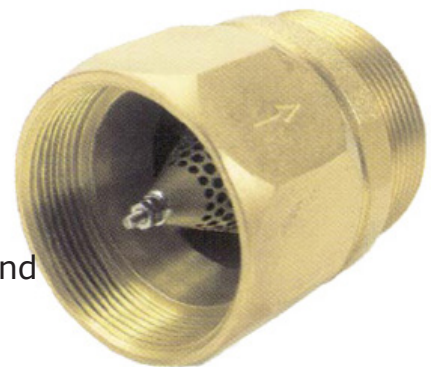
Perforerat material i membrankorg fungerar som sil - SKONAR EVENTUELL MÄTARE!

Konisk membrankorg medför mycket litet flödesmotstånd = högt genomflöde.

Membrankvalitet i PE gummi för livsmedelsstandard.

In och utvändig gänga medför snabbt och enkelt montage (Kort bygglängd!).

Storlekar från 1" till 2 1/2" rörgänga.



Art.nummer	Benämning
3442012	Backventil inv. + utv. gänga 1"
3442013	Backventil inv. + utv. gänga 1 1/4"
3442019	Backventil inv. + utv. gänga 2 1/2"
3442014	Backventil inv. + utv. gänga 2"
3442015	Backventil inv. + utv. gänga 2" (liten insats)
3442016	Backventil inv. + utv. gänga 2 1/2"

KZ
HANDELS

KZ Handels AB

Box 10337

434 24 KUNGSBACKA

Tel: 0300-541610

Fax: 0300-543805

E-post info@kzhandels.se

Hemsida www.kzhandels.se