

Montage av körbart brunnslock

Montage av körbart brunnslock



Vid montage av körbar brunnsförhöjning är det viktigt att den O-ringsformade gummilisten (2) ligger enligt bilden ovan. O-ringen säkerställer att den körbara förhöjningen ligger centrerad över mätarbrunnen och att tyngden från fordon inte överförs. Distansklackarna (8) måste vara synliga!



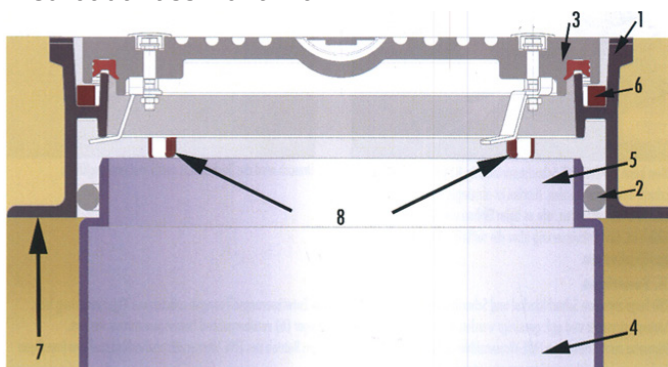
Den körbara distansen lyfts nu på plats. Här är det viktigt att markarbetena är fackmässigt utförda då all trafikbelastning skall gå ut i marken utan att överföras till PE-brunnen.



Segjärnsbeteckningen som levereras med brunnen läggs nu på plats och låses med båda låsskruvarna.



Slutligen packas och återställs det runt brunnen.



1. Brunnslock ytterdel
2. Gummitätning rund
3. Segjärnsbeteckning
4. Vattenmätarbrunn
5. Överdel brunn
6. Gummitätning 4-kantig
7. Anläggningsyta mot mark för brunnslock ytterdel
8. Distansklackar

KZ
HANDELS

KZ Handels AB

Box 10337
434 24 KUNGSBACKA
Tel: 0300-541610
Fax: 0300-543805
E-post info@kzhandels.se
Hemsida www.kzhandels.se